

子育てサポートシステム



出張入会説明会

In 豊田地区センター



子育てサポートシステムとは！？

地域でお子さんを預かってほしい方と
預かりや送迎ができる方がお互い登録をし
お互いの信頼のもとに行う有償の支え合い活動です！

対象：横浜市在住で小学校6年生までのお子さんがある預けたい方
(利用会員)
横浜市在住20歳以上でお子さんの預かり、送迎ができる方
(提供会員)

日時：7月12日(水)

10:30~11:30

内容：子育てサポートシステムの説明・入会手続き

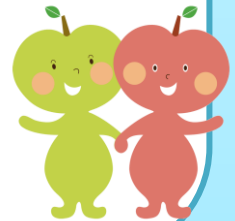
持ち物：筆記用具

定員：10名(定員になり次第締め切り)

保育：同室の保育となります※ご相談ください

場所：豊田地区センター(和室)

☆予約受付中☆



☆予約受付中・お問い合わせ☆

栄区地域子育て支援拠点 にこりんく

〒247-0005 横浜市栄区桂町711 次世代交流ステーション

TEL 045-392-3967

受付時間：火曜日～土曜日 10:00～16:00